

# OUTDOOR

MARQUEZ LES ESPRITS, MÊME EN EXTÉRIEUR





# Transformez votre espace extérieur grâce à notre gamme de solutions d'affichage créatives.

Ultima Displays est fier d'offrir une gamme variée de solutions extérieures portables pour que votre marque ou votre message soit mis en avant. Des drapeaux pour les concessions automobiles et les festivals aux tentes polyvalentes pour le marketing par tous temps, nous proposons des solutions d'affichage pour répondre à une variété de budgets et d'emplacements.

## Sommaire

Roll up et totems	3
PLV / Signalétique	4
Drapeaux	8
Tentes	22
Barrières	28

### Légende (pour la structure)



Structure garantie 1 an



Utilisable avec visuel en textile



Utilisable avec visuel en PVC



Sac de transport inclus



Top ventes



# Roll up et totems

## Thunder 2



L'enrouleur recto-verso Thunder 2 est idéal pour une utilisation en extérieur car il est solide et durable, tout en étant très facile à assembler et à transporter. D'une hauteur de 2 mètres, le Thunder 2 expose votre message sur les deux faces pour un impact visuel maximal.

Matière	Plastique, aluminium, acier
Mât	Mât à élastique en trois parties
Visuel	Recto-verso
Fixation du visuel	Amorce adhésive - Rail supérieur clipant
Fixation au sol	4 sardines (incluses)
Résistance au vent	Jusqu'à 11 km/h. Jusqu'à 39 km/h (si fixé au sol)
Transport	Sac matelassé

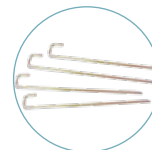
Thunder 2	
UB185-850-01	⊗. 884(l) x 2100(h) x 740(p) mm

Référence visuel *	
G-RB-85-BE	Visuel bâche éco recto 850MM (l) BE

\*Pour une utilisation recto-verso, commandez 2 visuels



Mât à élastique en trois parties



Sardines



## Blizzard



Le Blizzard est un produit polyvalent, idéal pour toutes sortes d'événements d'entreprise, sportifs ou en plein air. Sa conception simple le rend très facile à assembler sur place, et comme il est réglable, il peut s'adapter à différents formats de visuels pour répondre à votre application.

Matière	Plastique, métal
Mât	Ajustable en hauteur et en largeur
Visuel	Recto seul
Fixation du visuel	Oeillet
Capacité réservoir	12 litres
Résistance au vent	Jusqu'à 29 km/h
Transport	Sac non-matelassé (inclus)

Blizzard	
UB701	⊗. 600/800(l) x 1600/2100(h) x 540(p) mm

Référence visuel	
G-UB701-800-BE	Visuel bâche éco 800MM (l)



Sac non matelassé inclus



# PLV / Signalétique

## Symbol



Le Symbol est doté d'une embase solide en acier, son mât est incliné pour rendre la lecture optimale et ainsi attirer des clients potentiels. Les visuels se changent facilement en se glissant dans la fente du support et se fixent sans outil à l'aide de vis papillon.

Matière	Acier
Coloris du profilé	Noir
Assemblage	Clé Allen et vis papillon
Fixation du visuel	Vis papillons (incluses) sans perforation nécessaire
Visuel recommandé	PVC rigide ou Dibon (entre 3 et 5 mm d'épaisseur)
Utilisation	Intérieur et extérieur
Résistance au vent	Jusqu'à 29km/h

Symbol	
IP01	⊗. 420(l) x 1280(h) x 450(p) mm (A4)
	⊗. 480(l) x 1280(h) x 450(p) mm (A3)



Détail du contenu



Changement rapide du visuel



Verrouillage sans outil



## Whirlwind



Le Whirlwind est un stop-trottoir robuste et résistant aux intempéries, doté d'une embase à roulettes pour faciliter son utilisation. L'embase a une capacité de 25 litres (format A1) ou 55 litres (format A0) lui assurant une stabilité optimale. Les visuels se positionnent par l'avant et sont maintenus en toute sécurité dans un cadre clippant double face. Le tout se range à plat pour faciliter le transport. Un kit parfait !

Matière	Aluminium, acier galvanisé, embase plastique, feuille de protection PVC
Visuel	Recto-verso
Fixation du visuel	Rail clippant
Capacité réservoir	25 l (A1) / 55 l (A0)
Résistance au vent	Jusqu'à 29 km/h

Whirlwind - A1	
UB207-A1	⊗. 780(w) x 1165(h) x 500(p) mm

Whirlwind - A0	
UB207-A0	⊗. 1010(l) x 1554(h) x 625(p) mm

Référence visuels*	
G-UB207-A1-BE	Visuel bâche éco A1
G-UB207-A0-BE	Visuel bâche éco A0

\*Pour une utilisation recto-verso, commandez 2 visuels



Cadre clippant



Pied réservoir avec roulettes



## A-sign Board



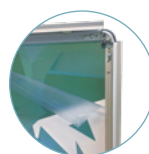
Le stop-trottoir est le premier outil marketing qui vient à l'esprit lorsqu'il s'agit d'assurer une communication de rue. Le chevalet A-sign Board est l'un des meilleurs. Simple à utiliser, il est doté d'un cadre clippant double face et d'une feuille de protection en PVC pour protéger les visuels. Vos messages peuvent être renouvelés à l'infini.

Matière	Aluminium, acier galvanisé, feuille de protection PVC
Visuel	Recto-verso
Fixation du visuel	Rail clippant
Résistance au vent	Jusqu'à 29 km/h
Poids	10.56 kg (A1)

A-sign Board A1	
VF204-C	⊗. 638(l) x 1060(h) x 825(p) mm

Référence visuels*	
G-VF204-C-BE	A1 visuel bâche éco recto

\*Pour une utilisation recto-verso, commandez 2 visuels



Cadre clippant



## Formulate Shadow



Le Formulate Shadow est un panneau d'affichage extérieur qui offre aux clients une alternative viable aux stop-trottoirs traditionnels dont la stabilité dépend généralement d'un lestage supplémentaire.

Matière	Acier
Tube	32 mm
Assemblage	Avec bouton poussoir, clé allen
Visuel	Recto-verso
Fixation du visuel	Housse textile avec fermeture Eclair
Résistance au vent	Jusqu'à 29km/h
Poids	12.7 kg

Formulate Shadow	
FORM-ODS	⊗. 800(l) x 1174(h) x 420(p) mm

Référence visuels	
G-FORM-ODS-1-PS	Visuel stretch recto
G-FORM-ODS-2-PS	Visuel stretch recto-verso



Roulettes intégrées



Embase avec poignée





## Horizon



Totem idéal pour les communications à grande échelle. Utilisez-le en simple ou double face pour maximiser l'impact de votre affichage. Lesté par deux embases réservoir remplies d'eau pour une stabilité totale.

Matière	Aluminium, embase plastique
Mât	Hauteur ajustable (1500-2400 mm)
Visuel	Recto seul ou Recto-verso
Fixation du visuel	Oeillets
Résistance au vent	Jusqu'à 19 km/h

Horizon	
UB203	@. 2500(l) x 1500/3000(h) x 800(p) mm

Référence visuels*	
G-UB203-1500-BE	@. Visuel bâche éco 1500 mm
G-UB203-2000-BE	@. Visuel bâche éco 2000 mm
G-UB203-2400-BE	@. Visuel bâche éco 2400 mm

\*Pour une utilisation recto-verso, commandez 2 visuels



Hauteur ajustable grâce au mât télescopique



Fixation du visuel par oeillets

# Monsoon



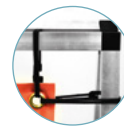
Le Monsoon est un chevalet double face, robuste et résistant à tous les temps. Une structure parfaite pour assurer une grande visibilité à vos messages. Le visuel PVC se fixe par oeillets et tendeurs.

Matière	Tubes aluminium (25 mm), connecteurs plastique
Visuel	Recto seul
Fixation du visuel	Oeillets et tendeurs
Résistance au vent	Jusqu'à 39 km/h

Monsoon 2500mm	
UB707-C	Ⓞ. 2500(l) x 1000(h) x 640(p) mm
Monsoon 3000mm	
UB711-C	Ⓞ. 3000(l) x 1250(h) x 795(p) mm

Référence visuels*	
G-UB707-C-2500-BE	Ⓞ. Visuel bâche éco recto 2500(l) x 1000(h) mm
G-UB711-C-3000-BE	Ⓞ. Visuel bâche éco recto 3000(l) x 1250(h) mm

\*Pour une utilisation recto-verso, commandez 2 visuels



Fixation du visuel par oeillets



Charnière en métal (version chevalet)



Jonctions emboîtables



# Stowaway



Faites ressortir votre message de marque ou vos informations de signalétique avec le chevalet «pop-up» Stowaway qui se déploie en quelques secondes pour être utilisé en intérieur ou fixé en extérieur avec les sardines fournies.

Matière	Tige ressort acier
Visuel	Recto-verso
Fixation du visuel	Ganse élasthanne
Fixation au sol	4 sardines (incluses)
Transport	Sac inclus
Résistance au vent	Jusqu'à 39 km/h (avec fixation au sol)

Stowaway 1400mm	
UB736-03A	Ⓞ. 1420(l) x 700(h) x 400/480(p) mm
Stowaway 2000mm	
UB736-01A	Ⓞ. 2020(l) x 1000(h) x 400/480(p) mm

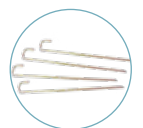
Référence visuels	
G-UB736-03A-FKB	Ⓞ. Visuel drapeau ganse noire (2 visuels) 1400(l) x 700(h) mm
G-UB736-01A-FKB	Ⓞ. Visuel drapeau ganse noire (2 visuels) 2000(l) x 1000(h) mm



Tenue interne par bandes velcro



Sac



4 sardines (incluses)



# Drapeaux



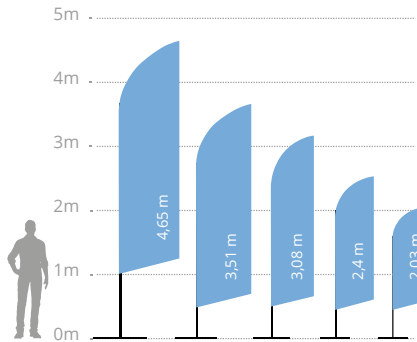
## Drapeaux sur pied

Nos drapeaux offrent des solutions percutantes pour tous les besoins promotionnels. Disponible en plusieurs tailles et formes, chaque drapeau est fabriqué avec des matériaux de haute qualité pour garantir sa durabilité et un rendu couleur optimal.

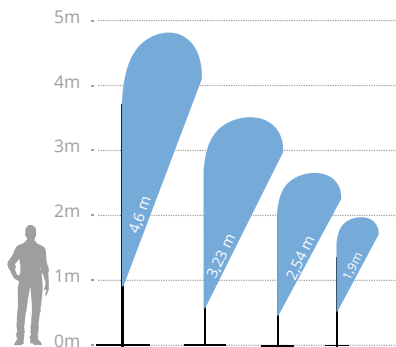
## GAMME ZOOM VISION



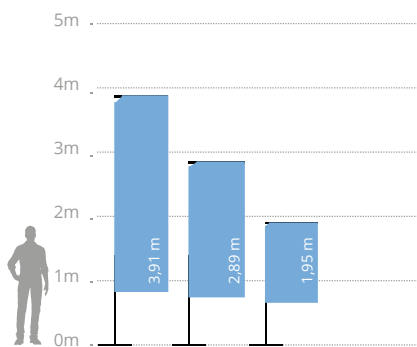
### Drapeau Feather



### Drapeau Quill



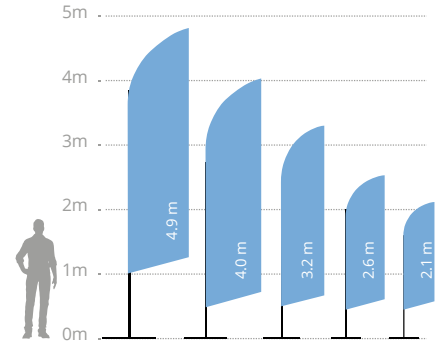
### Drapeau Edge



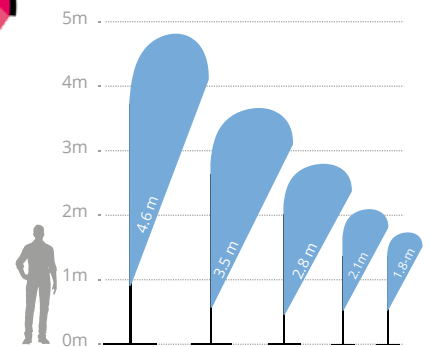
## GAMME ZOOM+



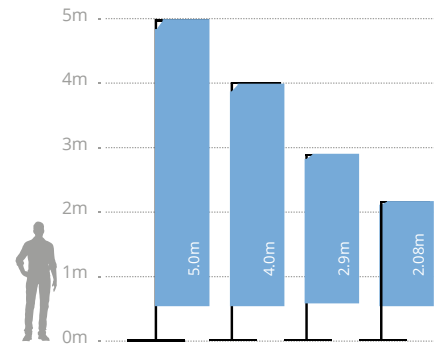
### Drapeau Feather



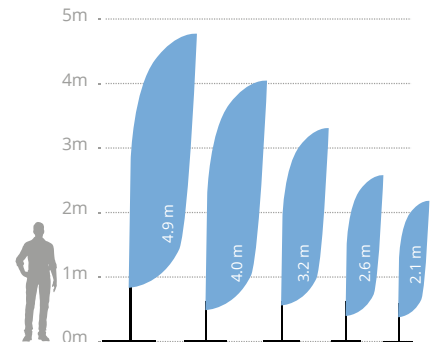
### Drapeau Quill



### Drapeau Edge



### Drapeau Crest



COMMANDEZ EN LIGNE

[www.ultimadisplays.com](http://www.ultimadisplays.com)



1

## Choisissez votre gamme de drapeau



Mât en aluminium  
avec élastique

**GAMME ZOOM  
VISION**



Mât en  
fibre de verre

**GAMME ZOOM+**

2

## Choisissez votre forme de drapeau

**GAMME ZOOM VISION**

**FEATHER**



**ZOOM VISION**

Réf structure\* : **UB724**  
Réf Visuel\*\* : **G-UB724**

**QUILL**



**ZOOM VISION**

Réf structure\* : **UB717**  
Réf Visuel\*\* : **G-UB717**

**EDGE**



**ZOOM VISION**

Réf structure\* : **UB751**  
Réf Visuel\*\* : **G-UB751**

**GAMME ZOOM+**

**FEATHER**



**ZOOM+**

Réf structure\* : **UF-ZM**  
Réf Visuel\*\* : **G-FEA**

**QUILL**



**ZOOM+**

Réf structure\* : **UF-ZM**  
Réf Visuel\*\* : **G-QUI**

**EDGE**



**ZOOM+**

Réf structure\* : **UF-ZME**  
Réf Visuel\*\* : **G-EDG**

**CREST**



**ZOOM+**

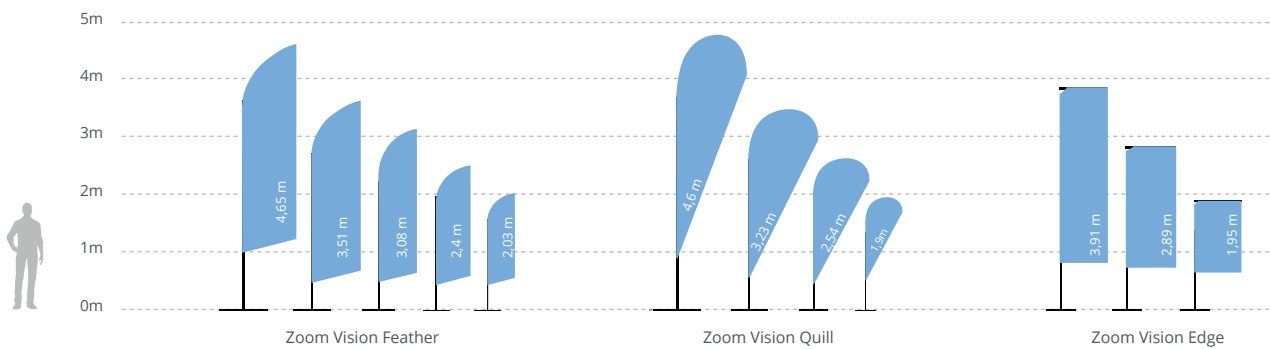
Réf structure\* : **UF-ZM**  
Réf Visuel\*\* : **G-CRE**

\* Référence de la structure incomplète mais commençant par les lettres et chiffres indiqués

\*\* Référence du visuel incomplète mais commençant par les lettres et chiffres indiqués

3

## Choisissez votre taille



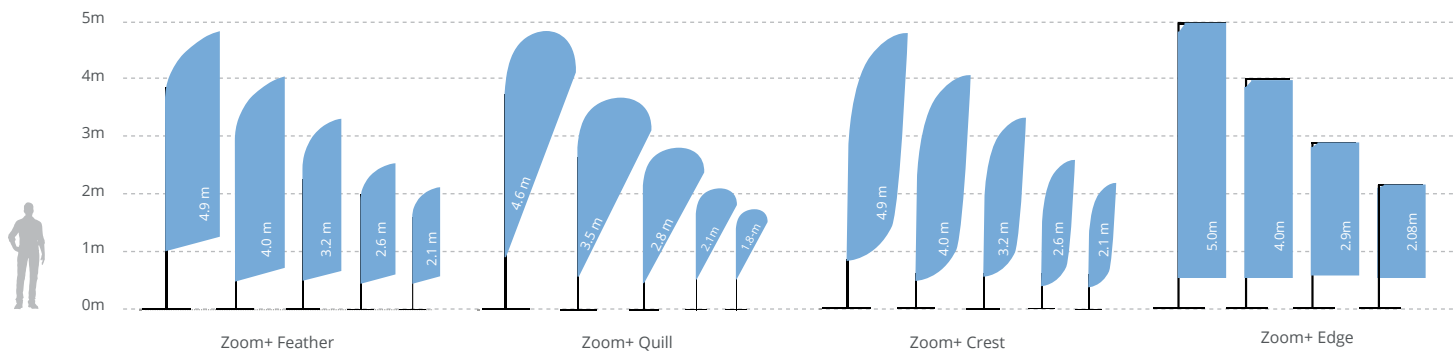
### GAMME ZOOM VISION

Taille	Référence	Dimension	Matériau
<b>FEATHER</b>			
Mât Zoom Vision Feather 2,03 m	UB724-MINI	⊙. 685(l) x 2030(h) mm	Mât en aluminium Tige en acier
Mât Zoom Vision Feather 2,40 m	UB717-C200	⊙. 545(l) x 2400(h) mm	Mât en aluminium Tige en acier
Mât Zoom Vision Feather 3,08 m	UB724-C330	⊙. 765(l) x 3080(h) mm	Mât en aluminium Tige en acier
Mât Zoom Vision Feather 3,51 m	UB724-C400	⊙. 770(l) x 3510(h) mm	Mât en aluminium Tige en acier
Mât Zoom Vision Feather 4,65 m	UB724-C500	⊙. 860(l) x 4650(h) mm	Mât en aluminium Tige en acier
<b>QUILL</b>			
Mât Zoom Vision Quill 1,90 m	UB717-C200	⊙. 760(l) x 1950(h) mm	Mât en aluminium Tige en acier
Mât Zoom Vision Quill 2,54 m	UB717-C330	⊙. 810(l) x 2540(h) mm	Mât en aluminium Tige en acier
Mât Zoom Vision Quill 3,23 m	UB717-C400	⊙. 1020(l) x 3230(h) mm	Mât en aluminium Tige en acier
Mât Zoom Vision Quill 4,60 m	UB717-C500	⊙. 1290(l) x 4600(h) mm	Mât en aluminium Tige en acier
<b>EDGE</b>			
Mât Zoom Vision Edge 1,95 m	UB751-C200	⊙. 665(l) x 1950(h) mm	Mât en aluminium
Mât Zoom Vision Edge 2,89 m	UB751-C330	⊙. 820(l) x 2890(h) mm	Mât en aluminium
Mât Zoom Vision Edge 3,91 m	UB751-C400	⊙. 835(l) x 3915(h) mm	Mât en aluminium

Feather, Quill, Edge : résistance au vent jusqu'à 29km/h.

Dimensions = dimensions assemblées mât + voile





### GAMME ZOOM +

Taille	Référence	Dimension	Matériau
<b>Mât Zoom+ identique pour le FEATHER, le QUILL et le CREST</b>			
Mât Zoom+ Extra Small	UF-ZM-XS	⊙. 580/535/480(l) x 1880/2150/2120(h) mm	Mât en fibre de verre
Mât Zoom+ Small	UF-ZM-SM	⊙. 550/800(l) x 2100/2600(h) mm	Mât en fibre de verre
Mât Zoom+ Medium	UF-ZM-ME	⊙. 600/900(l) x 2800/3200(h) mm	Mât en fibre de verre
Mât Zoom+ Large	UF-ZM-LA	⊙. 800/1100(l) x 3500/4000(h) mm	Mât en fibre de verre
Mât Zoom+ Extra Large	UF-ZM-EXLA	⊙. 850/1200(l) x 4600/4900(h) mm	Mât en fibre de verre
<b>Mât Zoom+ EDGE</b>			
Mât Zoom+ Small	UF-ZME-SM	⊙. 750(l) x 2080(h) mm	Mât en fibre de verre
Mât Zoom+ Medium	UF-ZME-ME	⊙. 750(l) x 2900(h) mm	Mât en fibre de verre
Mât Zoom+ Large	UF-ZME-LA	⊙. 750(l) x 4000(h) mm	Mât en fibre de verre
Mât Zoom+ Extra Large	UF-ZME-EXLA	⊙. 750(l) x 5000(h) mm	Mât en fibre de verre

Feather, Quill, Crest : résistance au vent jusqu'à 101km/h dans des conditions d'essai contrôlées avec le pied piquet Zoom+.  
Edge : résistance au vent jusqu'à 29km/h.

Dimensions = dimensions assemblées mât + voile

## Choisissez votre visuel

### RECTO SIMPLE



Zoom Vision & Zoom+ :  
Réf Visuel comprenant : -1

### RECTO-VERSO



Zoom Vision & Zoom+ :  
Réf Visuel comprenant : -2

5

## Choisissez votre ganse



### GAMME ZOOM VISION

Structure	Référence Visuel Ganse NOIRE Recto Recto-Verso	Référence Visuel Ganse BLANCHE Recto Recto-Verso	Référence Visuel Ganse IMPRIMÉE Recto Recto-Verso
<b>FEATHER</b>			
UB724-MINI	G-UB724-MINI-1-FKB G-UB724-MINI-2-FKB	G-UB724-MINI-1-FKW G-UB724-MINI-2-FKW	G-UB724-MINI-1-FKP G-UB724-MINI-2-FKP
UB717-C200	G-UB724-C200-1-FKB G-UB724-C200-2-FKB	G-UB724-C200-1-FKW G-UB724-C200-2-FKW	G-UB724-C200-1-FKP G-UB724-C200-2-FKP
UB724-C330	G-UB724-C330-1-FKB G-UB724-C330-2-FKB	G-UB724-C330-1-FKW G-UB724-C330-2-FKW	G-UB724-C330-1-FKP G-UB724-C330-2-FKP
UB724-C400	G-UB724-C400-1-FKB G-UB724-C400-2-FKB	G-UB724-C400-1-FKW G-UB724-C400-2-FKW	G-UB724-C400-1-FKP G-UB724-C400-2-FKP
UB724-C500	G-UB724-C500-1-FKB ∅	G-UB724-C500-1-FKW ∅	G-UB724-C500-1-FKP ∅
<b>QUILL</b>			
UB717-C200	G-UB717-C200-1-FKB G-UB717-C200-2-FKB	G-UB717-C200-1-FKW G-UB717-C200-2-FKW	G-UB717-C200-1-FKP G-UB717-C200-2-FKP
UB717-C330	G-UB717-C330-1-FKB G-UB717-C330-2-FKB	G-UB717-C330-1-FKW G-UB717-C330-2-FKW	G-UB717-C330-1-FKP G-UB717-C330-2-FKP
UB717-C400	G-UB717-C400-1-FKB G-UB717-C400-2-FKB	G-UB717-C400-1-FKW G-UB717-C400-2-FKW	G-UB717-C400-1-FKP G-UB717-C400-2-FKP
UB717-C500	G-UB717-C500-1-FKB ∅	G-UB717-C500-1-FKW ∅	G-UB717-C500-1-FKP ∅
<b>EDGE</b>			
UB751-C200	G-UB751-C200-1-FKB G-UB751-C200-2-FKB	∅ ∅	G-UB751-C200-1-FKP G-UB751-C200-2-FKP
UB751-C330	G-UB751-C330-1-FKB G-UB751-C330-2-FKB	∅ ∅	G-UB751-C330-1-FKP G-UB751-C330-2-FKP
UB751-C400	G-UB751-C400-1-FKB G-UB751-C400-2-FKB	∅ ∅	G-UB751-C400-1-FKP G-UB751-C400-2-FKP

∅ : Option non disponible.

**GAMME ZOOM +**

Structure	Référence Visuel Ganse NOIRE Recto Recto-Verso	Référence Visuel Ganse BLANCHE Recto Recto-Verso	Référence Visuel Ganse IMPRIMÉE Recto Recto-Verso
<b>FEATHER</b>			
Extra Small UF-ZM-XS	G-FEA-XS-1-FKB G-FEA-XS-2-FKB	G-FEA-XS-1-FKW G-FEA-XS-2-FKW	G-FEA-XS-1-FKP G-FEA-XS-2-FKP
Small UF-ZM-SM	G-FEA-SM-1-FKB G-FEA-SM-2-FKB	G-FEA-SM-1-FKW G-FEA-SM-2-FKW	G-FEA-SM-1-FKP G-FEA-SM-2-FKP
Medium UF-ZM-ME	G-FEA-ME-1-FKB G-FEA-ME-2-FKB	G-FEA-ME-1-FKW G-FEA-ME-2-FKW	G-FEA-ME-1-FKP G-FEA-ME-2-FKP
Large UF-ZM-LA	G-FEA-LA-1-FKB G-FEA-LA-2-FKB	G-FEA-LA-1-FKW G-FEA-LA-2-FKW	G-FEA-LA-1-FKP G-FEA-LA-2-FKP
Extra Large UF-ZM-EXLA	G-FEA-EXLA-1-FKB ∅	G-FEA-EXLA-1-FKW ∅	G-FEA-EXLA-1-FKP ∅
<b>QUILL</b>			
Extra Small UF-ZM-XS	G-QUI-XS-1-FKB G-QUI-XS-2-FKB	G-QUI-XS-1-FKW G-QUI-XS-2-FKW	G-QUI-XS-1-FKP G-QUI-XS-2-FKP
Small UF-ZM-SM	G-QUI-SM-1-FKB G-QUI-SM-2-FKB	G-QUI-SM-1-FKW G-QUI-SM-2-FKW	G-QUI-SM-1-FKP G-QUI-SM-2-FKP
Medium UF-ZM-ME	G-QUI-ME-1-FKB G-QUI-ME-2-FKB	G-QUI-ME-1-FKW G-QUI-ME-2-FKW	G-QUI-ME-1-FKP G-QUI-ME-2-FKP
Large UF-ZM-LA	G-QUI-LA-1-FKB G-QUI-LA-2-FKB	G-QUI-LA-1-FKW G-QUI-LA-2-FKW	G-QUI-LA-1-FKP G-QUI-LA-2-FKP
Extra Large UF-ZM-EXLA	G-QUI-EXLA-1-FKB ∅	G-QUI-EXLA-1-FKW ∅	G-QUI-EXLA-1-FKP ∅
<b>CREST</b>			
Extra Small UF-ZM-XS	G-CRE-XS-1-FKB G-CRE-XS-2-FKB	G-CRE-XS-1-FKW G-CRE-XS-2-FKW	G-CRE-XS-1-FKP G-CRE-XS-2-FKP
Small UF-ZM-SM	G-CRE-SM-1-FKB G-CRE-SM-2-FKB	G-CRE-SM-1-FKW G-CRE-SM-2-FKW	G-CRE-SM-1-FKP G-CRE-SM-2-FKP
Medium UF-ZM-ME	G-CRE-ME-1-FKB G-CRE-ME-2-FKB	G-CRE-ME-1-FKW G-CRE-ME-2-FKW	G-CRE-ME-1-FKP G-CRE-ME-2-FKP
Large UF-ZM-LA	G-CRE-LA-1-FKB G-CRE-LA-2-FKB	G-CRE-LA-1-FKW G-CRE-LA-2-FKW	G-CRE-LA-1-FKP G-CRE-LA-2-FKP
Extra Large UF-ZM-EXLA	G-CRE-EXLA-1-FKB ∅	G-CRE-EXLA-1-FKW ∅	G-CRE-EXLA-1-FKP ∅
<b>EDGE</b>			
Small UF-ZME-SM	∅ G-EDG-SM-2-FKB	∅ ∅	G-EDG-SM-1-FKP G-EDG-SM-2-FKP
Medium UF-ZME-ME	∅ G-EDG-ME-2-FKB	∅ ∅	G-EDG-ME-1-FKP G-EDG-ME-2-FKP
Large UF-ZME-LA	∅ G-EDG-LA-2-FKB	∅ ∅	G-EDG-LA-1-FKP G-EDG-LA-2-FKP
Extra Large UF-ZME-EXLA	∅ ∅	∅ ∅	G-EDG-EXLA-1-FKP ∅

∅ : Option non disponible.

## GAMME ZOOM VISION

Embases lestables																			
Embase	Nom	Référence				Utilisation		Zoom Vision Quill				Zoom Vision Feather					Zoom Vision Edge		
						Intér.	Extér.	1.90	2.54	3.23	4.60	2.03	2.40	3.08	3.51	4.65	1.95	2.89	3.91
	Pied de parasol	UF-ZMGMB	44 x 44 x 25 cm	1,2 kg vide 23 kg plein															
	Bouée de lestage	UB719-C	Ø 45 cm	0,3 kg vide 6 kg plein															

Embases métal & ciment																		
Embase	Nom	Référence			Utilisation		Zoom Vision Quill				Zoom Vision Feather					Zoom Vision Edge		
					Intér.	Extér.	1.90	2.54	3.23	4.60	2.03	2.40	3.08	3.51	4.65	1.95	2.89	3.91
	Pied 4 branches Zoom Vision	UB718-C	78 x 57 x 31 cm / Ø 45 cm	0,75 kg														
	Embase Croisillon Zoom Vision	UB718-01	77 x 69.5 x 31 cm	4,1 kg														
	Pied de voiture Zoom Vision	UB721-C	58 x 33 x 20 cm	1,65 kg														
	Embase ciment avec adaptateur inclus	UF-ZMCEM003	Ø 45 x 35 cm	22,5 kg														
	Embase croix Zoom Vision 14,5 kg	UB723-C14B	100 x 87 cm	14,5 kg														
	Embase carrée Zoom Vision 9 kg	UB723-C9B	48 x 48 x 18 cm	9 kg														
	Embase carrée Zoom Vision 13 kg	UB723-C13B	48 x 48 x 18 cm	13 kg														

Pieds piquet																		
Embase	Nom	Référence			Utilisation		Zoom Vision Quill				Zoom Vision Feather					Zoom Vision Edge		
					Intér.	Extér.	1.90	2.54	3.23	4.60	2.03	2.40	3.08	3.51	4.65	1.95	2.89	3.91
	Piquet métal Zoom Vision	UB720-C	77 x 10 cm Ø 2 cm	1,6 kg														

Compatible Compatible mais non recommandé



\*A utiliser avec la bouée de lestage UB719-C

Embases lestables																									
Embase	Nom	Référence				Utilisation		Zoom + Quill					Zoom+ Feather/ Crest					Zoom + Edge							
						Int.	Ext.	XS	S	M	L	XL	XS	S	M	L	XL	S	M	L	XL				
	Embase lestable Zoom+	UF-ZMLWB	50 x 50 x 26 cm	3.3 - 33 kg	30l	☑	☑	☑	☑	☑	☑	☑	☑	☑	☑	☑	☑	☑	☑	☑	☑	☑	☑	☑	☑
	Embase lestable superposable Zoom+	UF-ZMSWB	64.2 x 64.2 x 27.7 cm	3.6 - 30 kg	26l	☑	☑	☑	☑	☑	☑	☑	☑	☑	☑	☑	☑	☑	☑	☑	☑	☑	☑	☑	☑
	Pied de parasol	UF-ZMGMB	44 x 44 x 25 cm	1.2 - 23 kg	23l	☑	☑	☑	☑						☑	☑	☑					☑	☑		

Embases métal & ciment																									
Embase	Nom	Référence				Utilisation		Zoom + Quill					Zoom+ Feather/ Crest					Zoom + Edge							
						Int.	Ext.	XS	S	M	L	XL	XS	S	M	L	XL	S	M	L	XL				
	Embase croisillon Zoom+ (petite)	UF-ZMSCB-01	140 x 475 x 410 mm	1.05kg		☑		*	*						☑	☑					*				
	Embase Croisillon Zoom+	UF-ZMLCB-01	240 x 400 x 400 mm	1.5 kg		☑	☑	*	*	*	*	*	*	*	☑	☑	☑	☑	☑	☑	*	*	*	*	*
	Embase ciment Zoom+	UF-ZMCEM	Ø 450 x 350 mm	22.5 kg		☑	☑	☑	☑	☑				☑	☑	☑	☑				☑	☑	☑		
	Embase carrée Zoom+ 7.5kg	UF-ZMLSQ-01	130 x 400 x 400 mm	7.5 kg		☑	☑	*	*	*				☑	☑	☑					☑	☑			
	Embase carrée Zoom+ 12.5kg	UF-ZMLSQ-03	130 x 450 x 450 mm	12.5kg		☑	☑	☑	☑	☑	*			☑	☑	☑	☑			*	☑	☑	☑	*	
	Pied de voiture Zoom+	UF-ZMCF5-01	605 x 195 x 125 mm	1.7 kg		☑	☑	☑	☑	☑				☑	☑	☑	☑	☑			☑	☑	☑	☑	☑

Pieds piquet																									
Embase	Nom	Référence				Utilisation		Zoom + Quill					Zoom+ Feather/ Crest					Zoom + Edge							
						Int.	Ext.	XS	S	M	L	XL	XS	S	M	L	XL	S	M	L	XL				
	Piquet métal Zoom+	UF-ZMGS-01	600 mm	1.16kg		☑		☑	☑	☑	☑	☑			☑	☑	☑	☑	☑			☑	☑	☑	☑
	Piquet simple Zoom+	UF-ZMBGS-01	600 mm	1kg		☑		☑	☑					☑	☑	☑					☑	☑			
	Pied plastique à visser Zoom+	UF-ZMPSS-01	520 mm	0.8kg		☑		☑	☑					☑	☑	☑					☑	☑			



\*A utiliser avec la bouée de lestage UB719-C



\*\* A utiliser avec les sardines FX620

# Récapitulatif des références

## GAMME ZOOM VISION

1. La forme		2. La taille		3. Le visuel		4. La ganse	
Référence comprenant :		Référence comprenant :		Référence comprenant :		Référence comprenant :	
Feather	G-UB724	Extra Small	-MINI	Recto simple	-1	Imprimée	-FKP
Quill	G-UB717	Small	-C200	Recto-verso	-2	Blanche	-FKW
Edge	G-UB751	Medium	-C330			Noire	-FKB
		Large	-C400				
		Extra Large	-C500				

## GAMME ZOOM+

1. La forme		2. La taille		3. Le visuel		4. La ganse	
Référence comprenant :		Référence comprenant :		Référence comprenant :		Référence comprenant :	
Feather	G-FEA	Extra Small	-XS	Recto simple	-1	Imprimée	-FKP
Quill	G-QUI	Small	-SM	Recto-verso	-2	Blanche	-FKW
Crest	G-CRE	Medium	-ME			Noire	-FKB
Edge	G-EDG	Large	-LA				
		Extra Large	-EXLA				





## Zoom+ Arch



Ce drapeau en forme d'arcade d'une hauteur de 3m et d'une largeur de 4m, est parfaitement adapté pour définir des entrées lors de manifestations sportives ou événementielles. Utilisation recommandée avec 2 embases empilées de chaque côté (en option).

Matière	Mât en fibre de verre GRP - embouts acier chromés, crochet plastique
Visuel	Recto seul
Fixation du visuel	Ganse
Résistance au vent	Jusqu'à 19 km/h

Zoom+ Arch	
ZOOM+ARCH	⊙. 4000(l) x 2500/3000(h) mm
Embase lestable superposable* (en option)	
UF-ZMSWB	⊙. 642(l) x 277(h) x 642(p) mm

\*Utilisation recommandée avec 4 embases

Référence visuel	
G-ZOOM+ARCH-FKB	Visuel drapeau ganse noire recto



Voile fixée avec crochet plastique



Base lestable avec de l'eau



Poignée pour faciliter le transport



# Wind Dancer

Drapeau télescopique imposant mesurant 5 m de haut lorsqu'il est entièrement assemblé et qui ne manquera pas de faire de l'effet lors de tout événement extérieur. Embase lestable avec de l'eau ou du sable pour une stabilité optimale.

Matière	Mât aluminium, embase plastique
Mât	Télescopique
Visuel	Recto seul ou Recto-verso
Fixation du visuel	Oeillets
Capacité réservoir	66 litres
Résistance au vent	Jusqu'à 29 km/h

Wind Dancer	
WD105	Ⓞ 1000(l) x 2900/5300(h) x 1000(p) mm
Référence visuel	
G-WD105-1-FK	Wind Dancer 5m Visuel drapeau imprimé recto



# Drapeau sur potence

## Mistral



Le Mistral est un système de drapeaux extérieurs fixes conçus pour être montés sur potence ou mural. Il est parfait pour la publicité ou la promotion d'une marque ou d'un événement en milieu urbain. Le système se fixe directement sur un poteau ou un mur et s'ajuste pour s'adapter à différentes hauteurs de visuels. Cette solution est particulièrement efficace lorsqu'elle est répétée sur une série de poteaux.

Matière	Tubes en fibre de verre GRP, aluminium
Tube	Hauteur ajustable
Visuel	Recto-verso
Fixation du visuel	Fourreau
Résistance au vent	Jusqu'à 40 km/h

Mistral	
UB725-01	⊗. 890(l) x 2000(h) mm

Taille	Recto simple	Recto-verso
0.8 X 1M	G-UB725-01-100-1-FKP	G-UB725-01-100-2-BE
0.8 X 1.5M	G-UB725-01-150-1-FKP	G-UB725-01-150-2-BE
0.8 x 2M	G-UB725-01-200-1-FKP	G-UB725-01-150-2-BE



Collier de serrage  
(Ø 300mm max)



Fixation possible  
sur un poteau  
ou un mur



Fixation sur poteau



# Drapeau mobile

## Street Flag



Le support publicitaire idéal pour une utilisation itinérante. Parfaitement adapté pour promouvoir des événements et des actions d'organisations humanitaires, pour signaler votre présence lors de salons ou pour organiser un groupe de visite ! Ce sac à dos, robuste et léger à la fois, peut être utilisé avec quatre formes de drapeau différentes, créées à partir des mâts fournis.

Matière	Sac à dos en nylon renforcé, mâts en composite de carbone
Visuel	Recto seul
Fixation du visuel	Ganse ou oeillets (X-banner)
Formes de visuel	Feather - Quill - Shimmer - X-banner

Street Flag	
UF-ZMSTF-01	Ⓞ. 310(l) x 540(h) x 80(p) mm

Référence visuels	
G-ZMSTF-EDG-FKB	Visuel drapeau Edge ganse noire recto
G-ZMSTF-FEA-FKB	Visuel drapeau Feather ganse noire recto
G-ZMSTF-QUI-FKB	Visuel drapeau Quill ganse noire recto
G-ZMSTF-XB-BE	Visuel drapeau Xbanner bâche eco recto



Un seul sac peut être utilisé avec 4 formes de voiles !



Compartiment zippé pour ranger les visuels



Bretelles renforcées, ceinture réglable et poche filet sur les côtés



Rangement pour les mâts et les tiges



Les tentes promotionnelles sont la solution idéale pour valoriser le message de votre marque tout en offrant une protection contre les intempéries. Portables et faciles à assembler, il vous suffit d'y ajouter des visuels personnalisés pour attirer les clients dans votre espace de communication.



Zoom Tent 3x6



**Zoom Tent 3x3**



**Bora Tent**

# Zoom Tent



Assurez-vous que votre événement soit un succès, qu'il pleuve ou qu'il vente, grâce à notre Zoom Tent ! Structure légère en aluminium avec système d'ouverture parapluie, qui se déplie et se replie en quelques quelques minutes sans outils. Habillez-là avec un canopi, un mur ou un demi-mur aux couleurs standard ou impression personnalisée. Disponible en 3 formats.

<b>Matière</b>	Structure aluminium, connecteurs plastique
<b>Visuel</b>	Recto-verso (Mur, demi-mur) / Recto seul (Canopi)
<b>Coloris du visuel</b>	Blanc / Noir (Standard) / Personnalisé (en option)
<b>Fixation du visuel</b>	Velcro / Fourreau (Demi-mur)
<b>Fixation au sol</b>	Sardines et cordelettes (incluses)
<b>Résistance au vent</b>	Jusqu'à 29 km/h
<b>Transport</b>	Sac à roulettes



Support de fixation pour drapeaux Zoom+ en option (formats XS et S)



Structure parapluie



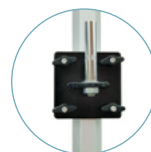
Poids de lestage (en option)



Verrouillage automatique



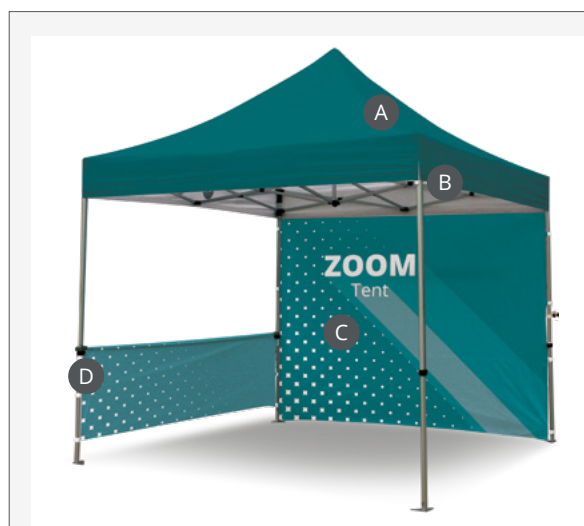
Manivelle pour tendre le canopi



Support pour fixer un drapeau Zoom+ (en option) ZT-FCB



Sac à roulettes



Les Zoom Tent sont faciles et rapides à monter. Disponibles en noir, blanc ou entièrement imprimées, elles permettent à votre marque d'être visible dans les lieux extérieurs.

- A Canopi
- B Fronton imprimé (non montré)
- C Mur plein
- D Demi-mur
- Canopi noir & blanc et murs
- Canopi imprimée, fronton et murs

## 1

### Choisissez la taille

Structure 3x3	Structure 3x4.5	Structure 3x6
ZT33-XAF-01	ZT345-XAF-01	ZT36-XAF-01

2

## Choisissez le canopi

Taille	Blanc	Noir	Imprimé
Structure 3x3	ZT33-CTW	ZT33-CTK	G-ZT33-C-WR
Structure 3x4.5	ZT345-CTW	ZT345-CTK	G-ZT345-C-WR
Structure 3x6	ZT36-CTW	ZT36-CTK	G-ZT36-C-WR

3

## Ajoutez un fronton imprimé

Structure 3x3	Structure 3x4.5	Structure 3x6
G-ZT33-V-WR	G-ZT345-V-WR	G-ZT36-V-WR

La meilleure façon d'ajouter une touche personnalisée aux canopi noirs ou blancs.

4

## Choisissez les murs

Taille	Blanc	Noir
Mur plein	ZTXX-FWW	ZTXX-FWK
Demi-mur	ZTXX-HWW	ZTXX-HWK

Taille	Imprimé : recto simple	Imprimé : recto-verso
Mur plein	G-ZTXX-W-1-WR	G-ZTXX-W-2-WR
Demi-mur	G-ZTXX-HW-1-WR	G-ZTXX-HW-2-WR

**XX :** pour la taille de mur requise, remplacer XX par 33 | 345 | 36

**Demi-mur :** Prévoir une barre demi-mur. Barre disponible en 3x3 et 3x4.5

**Structure 3x6 :** Commander 2x G-ZT33 (mur plein / demi-mur).

5

## Ajoutez des accessoires

ZT33-MTB	Barre demi- mur Zoom Tent 3x3
ZT345-MTB	Barre demi-mur Zoom Tent 3x4.5
ZT-BASE	Lestage 7.5 kg

# Zoom Tent 3x3 Sky Banner



Faites-vous remarquer de loin avec le Sky Banner et sa large surface d'impression ! Cette bannière horizontale se fixe facilement sur les mâts de la Zoom Tent 3x3 à l'aide de fixations (2 fixations à commander séparément). 2 poids de lestage ZT-BASE par pied recommandé. Compatible avec la Zoom Tent 3x3.

Matière	Fibre de verre
Visuel	Recto seul
Coloris du visuel	Personnalisé (en option)
Fixation du visuel	Fourreau + attaches velcro
Résistance au vent	Jusqu'à 29km/h
Transport	Sac inclus



Zoom Tent 3x3 Sky Banner	
ZT33-H-SKY	Ⓞ. 2995(l) x 1515(h) mm
ZT-FCB	

Référence visuels	
ZT33-H-SKY-1-WR	Ⓞ. Sky Banner 3000(l) x 1500(h) mm



# Tentes gonflables

## Bora Tent



La tente gonflable Bora est une solution robuste et attrayante pour les expositions extérieures. Créer de l'ombre et un abri pour l'accueil d'un point d'information, une zone de rafraîchissement ou un point de rencontre qui valorise efficacement votre marque. Large surface d'impression sur le canopi et les parois latérales. La tente Bora utilise la technologie à air captif : silencieux et autonome une fois gonflée.

Matière	TPU (Polyuréthane Thermoplastique), doublure polyester
Visuel	Recto seul
Fixation du visuel	Fermeture Eclair (Mur) / Velcro (Canopi)
Fixation au sol	Sardines (en option)
Résistance au vent	Jusqu'à 39 km/h (avec fixation au sol)
Transport	Sac (inclus)

Bora Tent	
INFT3-2Z	Ⓞ. 3200(l) x 2450(h) x 3200(p) mm

Référence visuels	
G-INFT3-C-WR	Visuel déperlant canopi full graphic
G-INFT3-WA-WR	Visuel déperlant porte full graphic

Accessoires	
INFTA-PE4EU	Gonfleur électrique 400W



Gonfleur électrique 400W en option INFTA-PE4EU



Valve de gonflage




Sac de transport



# Barrières



 **COMMANDEZ EN LIGNE**  
[www.ultimadisplays.com](http://www.ultimadisplays.com) 

Les délimitateurs constituent une solution rapide et facile pour gérer les files d'attente et délimiter les lieux de restauration en plein air. Ils offrent un espace idéal pour afficher des messages publicitaires.



Economy Café



Deluxe Café



1

## Choisissez votre délimitateur

① PVC



**Economy Café (UB214)**  
Alliage d'acier et de zinc



**Deluxe Café (UB215)**  
Aluminium avec finition chromée

2

## Choisissez votre structure

Structure	Economy : Noir	Deluxe : Chrome
Pied	UB214B	UB215B
Potelet	UB214P	UB215P
Traverse 1000 mm	UB214-1000	UB215-1000
Traverse 1500 mm	UB214-1500	UB215-1500
Traverse 2000 mm	UB214-2000	UB215-2000
Attaches (paires)	UB214-SC	UB215-SC

3

## Choisissez le système d'attache du visuel



Pour les endroits soumis à des vents forts, nous recommandons d'utiliser des traverses en haut et en bas. Les oeillets conviennent aux endroits où il n'y a pas de vent et pour ceux qui recherchent une option plus économique.

4

## Choisissez votre visuel

Visuel fourreau haut et bas sur traverse		
Taille	Recto simple	Recto-verso
1m	G-CAF-1000-P-1-BE	G-CAF-1000-P-2-BE
1.5m	G-CAF-1500-P-1-BE	G-CAF-1500-P-2-BE
2m	G-CAF-2000-P-1-BE	G-CAF-2000-P-2-BE

Visuel fourreau haut sur traverse et œillet bas		
Taille	Recto simple	Recto-verso
1m	G-CAF-1000-SC-1-BE	G-CAF-1000-SC-2-BE
1.5m	G-CAF-1500-SC-1-BE	G-CAF-1500-SC-2-BE
2m	G-CAF-2000-SC-1-BE	G-CAF-2000-SC-2-BE

5

## Exemples de produits finis

Pour créer le délimitateur Deluxe Café de 2m dans les images montrées à gauche.

<b>Structure</b>	3x Pied (UB215B), 3x Potelet (UB215P), 4x Attaches (UB215-SC), 2x Traverse (UB215-1000)
<b>Visuels</b>	2x 1M visuel recto-verso fourreau haut sur traverse et œillet bas G-CAF-1000-SC-2-BE

# Nos capacités d'impression et de finition

## Ultima Displays est équipé pour répondre à tous vos besoins en matière d'impression.

Grâce à son service intégré d'impression grand format, Ultima Displays offre à ses partenaires revendeurs, un choix inégalé de supports de communication. Notre service d'impression et notre équipe de couturières expérimentées vous permettent d'offrir à vos clients une large gamme de solutions d'affichage créatives.



### 10 000 m<sup>2</sup> imprimés chaque jour

Grâce au renouvellement continu de notre parc machine au niveau européen, nous garantissons la fiabilité, l'efficacité et la cohérence de toutes nos impressions.

Chaque jour, Ultima Displays imprime 10 000 m<sup>2</sup> de visuels pour son réseau de revendeurs. De l'unité à la série, et jusqu'à 3,20m de laize, vous bénéficiez des meilleurs délais et qualité d'impression grâce à un contrôle qualité continu et des couleurs optimisées par des profils colorimétriques définis et adaptés. Nous avons recours à plusieurs technologies d'impression. La sublimation offre une impression haute définition, qui ne se délave pas, ne s'écaille pas et n'altère pas le toucher ou la qualité du tissu. Les impressions en Latex et UV produisent des couleurs vives sur tout type de supports souples et rigides, pour une utilisation en intérieur et en extérieur.



### Un large choix de médias imprimables.

En proposant un large choix de médias textiles et PVC intégralement testés, nous garantissons à nos partenaires le meilleur profil colorimétrique pour s'adapter à chaque support et assurer un rendu optimal et durable. Nous sélectionnons pour vous des médias répondant au plus juste à vos exigences de qualité, rendu colorimétrique et coût, afin que vous soyez fiers d'inclure notre gamme de produits dans votre offre.



### Des finitions haut de gamme

Nous disposons d'un atelier de finition intégré avec une équipe de couturières expérimentées pour réaliser efficacement vos projets. Ultima Displays est ainsi en mesure de fabriquer une multitude de confections standard et sur-mesure, aux formes et finitions complexes. Toutes nos réalisations sont produites selon un haut niveau d'exigence afin de vous garantir un résultat optimal. Qu'il s'agisse de stands d'exposition ou de structures portables en tissu, tous nos produits sont testés avant de quitter nos ateliers afin de garantir votre entière satisfaction.



## Points forts de notre parc machine européen

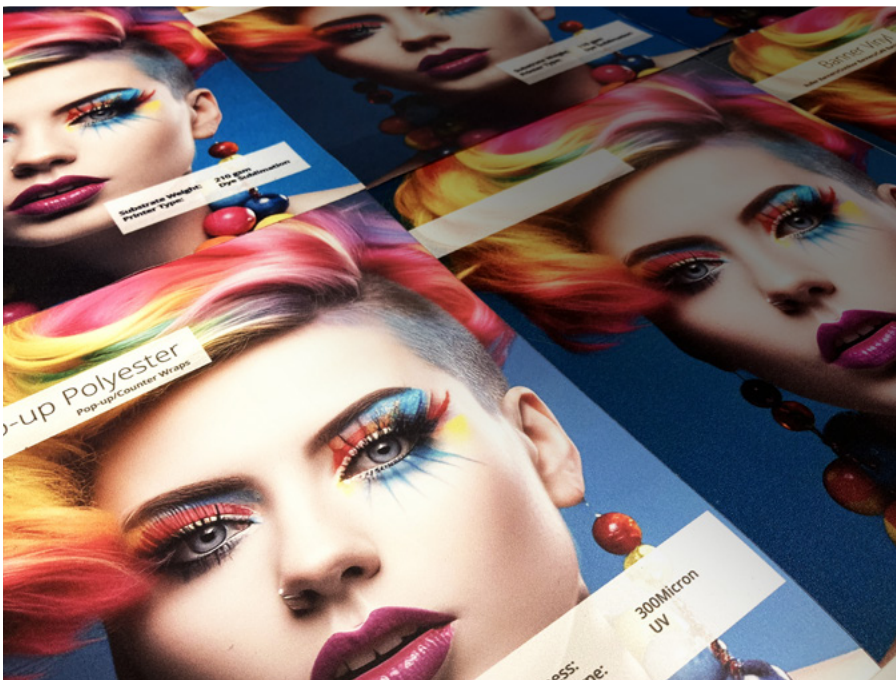
- 5x HP stitch S1000
- 4x HP Stitch 500
- 1x HP 3.2 Latex
- 2x Durst Rhotex 325
- 1x Durst Rho P10 250
- 1x Durst UV : Rho 312R



Imprimante à sublimation HP Stitch S1000 pour des résultats éclatants et constants



Machine à découper Zund



### Devenez revendeur partenaire Ultima Displays

Développez vos opportunités commerciales en offrant à vos clients des solutions d'affichage créatives au service des marques.



15 rue de la Mainguais  
44470 Carquefou  
FRANCE  
+33 (0) 2 40 20 14 20  
info.fr@ultimadisplay.com

[www.ultimadisplay.com](http://www.ultimadisplay.com)

OUT\_FR\_2025

**25** years  
of creative  
display solutions