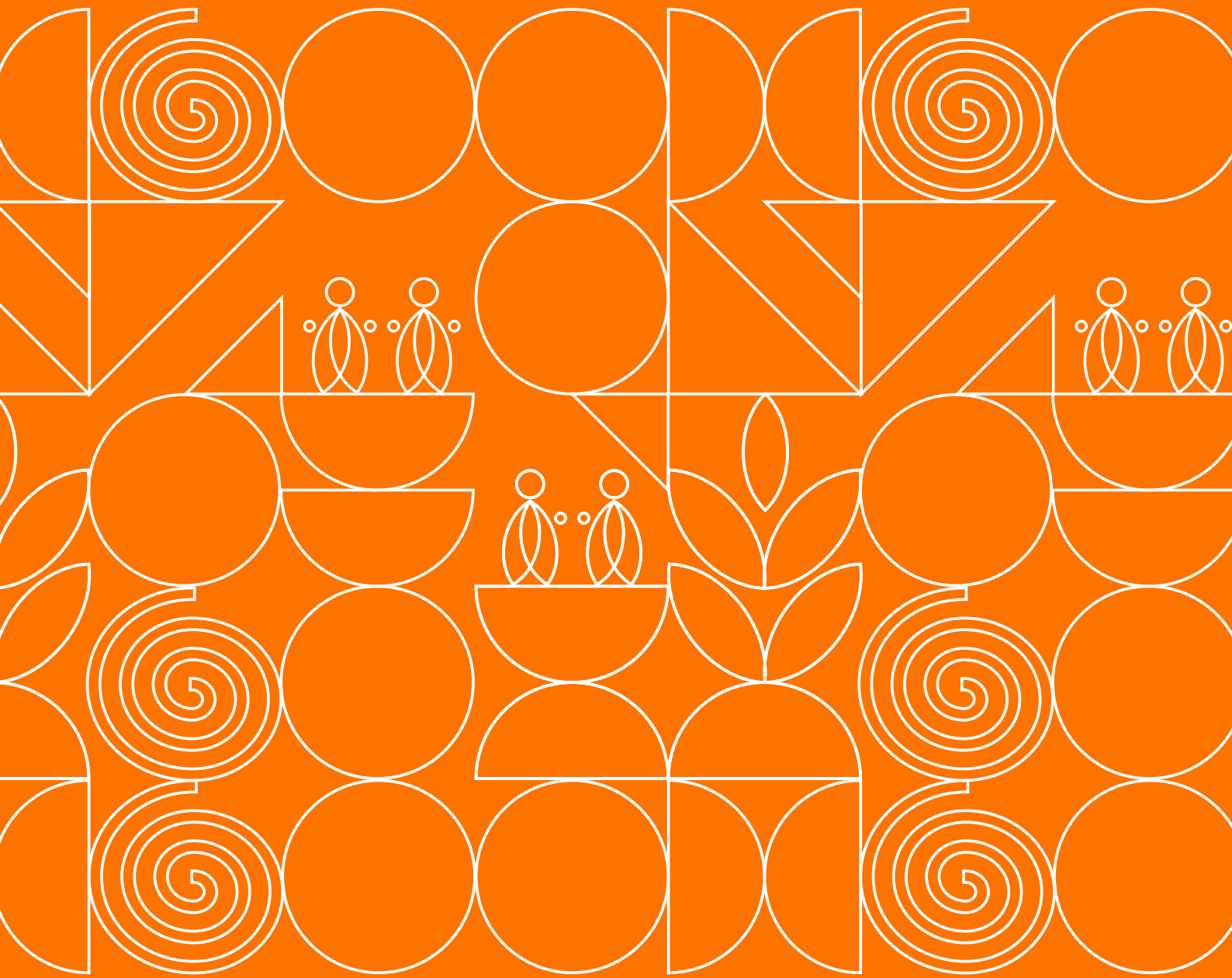


MATIÈRES EN PLAQUE

Catalogue 2025



Notre Histoire



Bienvenue chez Matel, «leader» sur le marché de l'enseigne et de la signalétique lumineuse depuis plus de 40 ans.

Notre force : une large gamme de produits, sources lumineuses, matériaux et accessoires, mais aussi une expertise pour vous accompagner dans tous vos projets.

Que vous soyez un fabricant d'enseignes expérimenté ou novice dans le domaine, nous sommes là pour vous aider à réaliser vos idées.

Travailler avec Matel, c'est choisir un partenaire de confiance. De la définition de votre besoin jusqu'à sa réalisation, Matel vous conseille et vous offre un support technique à chaque étape.



Nos services



Prestations

Calepinage - Usinage
Pliage - Peinture
Assemblage



Logistique

Livraison en 24/48h
Enlèvement H+3



Chiffrage

Réponse en 24/48h
Accompagnement technique

Nos valeurs



Innovation



Confiance



Respect



Excellence

Nos métiers



Enseigne



Éclairage



Bâtiment

MATEL EN CHIFFRES

30

Conseillers pour vous
guider

50

Collaborateurs

15 000

m² de stockage

5 000

Références

Vos contacts



Grégory ALZERAH

Commercial

gregory.alzerah@matel.fr

06.22.06.45.95

Marinko TRICOT

Référent technique plaques

marinko.tricot@matel.fr

06.19.58.49.13

Viviane CONTE

Assistante ADV

viviane.conte@matel.fr

04.74.99.99.02



Siège MATEL Lyon

18, rue d'Anjou

ZI Tharabie

38070 Saint-Quentin Fallavier

Tél. : 04 74 99 99 99

commercial@matel.fr

Normes



Conforme aux normes
Européennes.

CSTB

le futur en construction

Centre Scientifique et
Technique du Bâtiment



Restriction de l'usage
de certaines substances
chimiques.



Enregistrement, évaluation,
autorisation et restriction
des produits chimiques.



Légendes



Choc



Épaisseur



Façonnable



Intérieur et / ou extérieur



Léger



Nouveau



Planéité



Recyclage



Résistant aux intempéries



Température

Matières en plaque

Panneaux composites aluminium

MatelBond® - Déco B30 (3 mm)	7
MatelBond® - B21 (3 mm)	8
MatelBond® - B30 (3 mm).....	9
MatelBond® - B30 (8 mm).....	10
Accessoires.....	11

Panneaux composites pour le bâtiment 12

Panneaux stratifiés haute pression

MatelCompact® - Intérieur.....	14
MatelCompact® - Extérieur.....	14

Panneaux polycarbonate

MatelClear® - Compact.....	16
----------------------------	----

Plaques de PMMA

MatelGlass® - PMMA coulé diffusant.....	18
MatelGlass® - PMMA coulé transparent.....	18
MatelGlass® - PMMA extrudé transparent	18
Accessoires	

Plaques de PVC expansé

MatexPVC® - expansé blanc.....	20
MatexPVC® - expansé noir.....	20

Panneaux polypropylène alvéolaire.....21

Tôles aluminium.....22

PANNEAUX COMPOSITES ALUMINIUM



PAGE WEB

MatelBond®



Classement au feu M1



Épaisseur total 3 ou 8 mm



Façonnable



Intérieur et extérieur



Léger et rigide

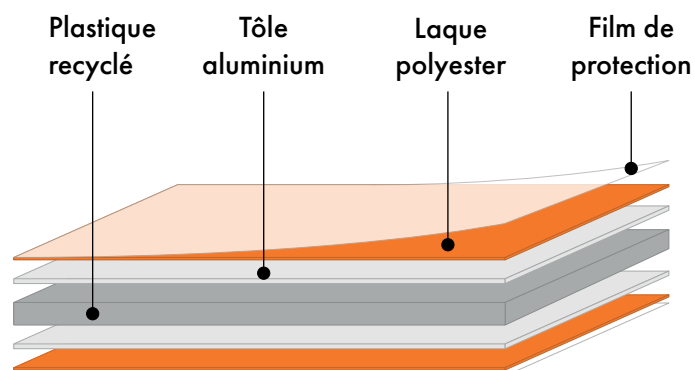


Excellente planéité



Résistant aux intempéries

MatelBond® est un panneau composite d'aluminium constitué de deux feuilles d'aluminium recouvrant un noyau en polyéthylène noir. Idéal pour la réalisation d'affichage, pour l'agencement d'intérieur (cuisine, ameublement, etc.).



MatelBond® - Déco B30

Panneaux de 3 mm d'épaisseur.

Tôles d'aluminium d'épaisseur 0,30 mm.

Poids : 4,62 Kg/m².



Désignation	Dimensions (mm)	Poids du panneau (kg)	Face 1	Face 2	Film de protection
Miroir	1 250 x 3 050	17,61	Miroir	Apprêt	1 face
Sablé	1 500 x 3 050	21,14	Sablé	Apprêt	1 face
Khorten	1 500 x 3 050	21,14	Khorten	Apprêt	1 face
Bois	1 500 x 3 050	21,14	Bois	Laquage Blanc*	2 faces

*Laquage vert pour le bois MGD

MatelBond® - B21

Panneaux de 3 mm d'épaisseur.

Tôles d'aluminium d'épaisseur 0,21 mm.

Poids : 4,34 Kg/m².

Existe en finition laquée ou brossée.

Large gamme de couleurs



Désignation	Dimensions (mm)	Poids du panneau (kg)	Face 1	Face 2	Film de protection
Blanc	1 500 x 3 050	19,86	Laquage Brillant	Apprêt	1 face
Blanc	1 500 x 4 050	26,37	Laquage Brillant	Apprêt	1 face
Blanc	1 500 x 3 050	19,86	Laquage Brillant	Laquage Mat	2 faces
Blanc	1 500 x 3 050	19,86	Laquage Mat	Laquage Mat	2 faces
Blanc	2 000 x 3 000	26,04	Laquage Brillant	Laquage Mat	2 faces
Blanc	2 000 x 4 000	34,72	Laquage Brillant	Laquage Mat	2 faces
Couleurs	1 500 x 3 050	19,86	Laquage Brillant	Laquage Mat	2 faces
Brossé	1 500 x 3 050	19,86	Brossé	Gris RAL 9006	2 faces



MatelBond® - B30

Panneaux de 3 mm d'épaisseur.
Tôles d'aluminium d'épaisseur 0,30 mm.
Poids : 4,62 Kg/m².
Existe en finition laquée ou brossée.

Large gamme de couleurs - Laqués, une face mate, une face brillante



*1 face mate violet et 1 face brillante blanche

Désignation	Dimensions (mm)	Poids du panneau (kg)	Face 1	Face 2	Film de protection
Blanc	1 500 x 3 050	21,14	Laquage Brillant	Laquage Mat	2 faces
Blanc	1 500 x 4 050	28,07	Laquage Brillant	Laquage Mat	2 faces
Blanc	2 000 x 3 050	28,18	Laquage Brillant	Laquage Mat	2 faces
Blanc	2 000 x 4 050	37,42	Laquage Brillant	Laquage Mat	2 faces
Noir	1 500 x 3 050	21,14	Laquage Brillant	Laquage Mat	2 faces
Noir	2 000 x 3 050	28,18	Laquage Brillant	Laquage Mat	2 faces
Gris Anthracite	1 500 x 3 050	21,14	Laquage Brillant	Laquage Mat	2 faces
Gris Anthracite	2 000 x 3 050	28,18	Laquage Brillant	Laquage Mat	2 faces
Couleurs	1 500 x 3 050	21,14	Laquage Brillant	Laquage Mat	2 faces
Brossé	1 500 x 3050	21,14	Brossé	Gris RAL 9006	2 faces



MatelBond® - B30

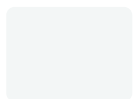
Panneaux de 8 mm d'épaisseur.

Tôles d'aluminium d'épaisseur 0,30 mm.

Poids : 8,42 Kg/m².

Existe en finition laqué.

Une face mate, une face brillante



Blanc
RAL 9016

Désignation	Dimensions (mm)	Poids du panneau (kg)	Face 1	Face 2	Film de protection
Blanc	1 220 x 3 050	31,33	Laquage Brillant	Laquage Mat	2 faces



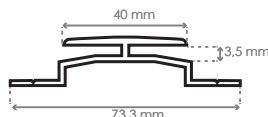
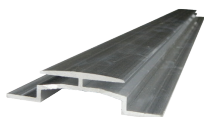
Accessoires

Version pour extérieur

Les profilés permettent un assemblage des panneaux Matelbond® avec une finition parfaite.
La longueur est de 3 m.

Forme H - Jonction

Finition brut

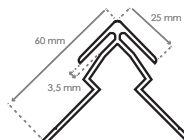
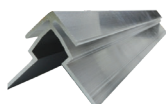


Référence

PAMBH

Forme L - Angle

Finition brut

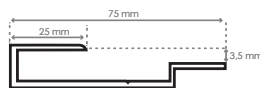
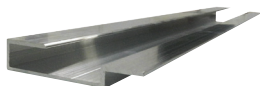


Référence

PAMBL

Avant - Début ou fin

Finition brut



Référence

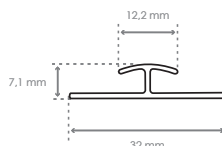
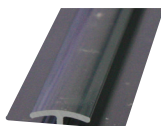
PAMBA

Version pour intérieur

Les profilés minis permettent l'assemblage des panneaux en intérieur avec une finition brute ou anodisée.
La longueur est de 3 m.

Forme H - Jonction

Finition brut ou anodisé



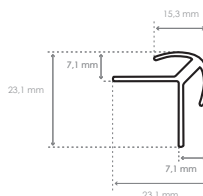
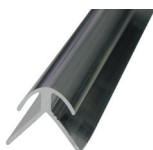
Référence

PAMBHM

PAMBHMA

Forme L - Angle

Finition brut ou anodisé



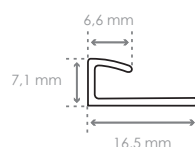
Référence

PAMBLM

PAMBLMA

Avant - Début ou fin

Finition brut ou anodisé

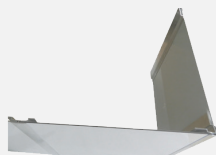
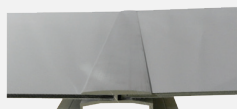


Référence

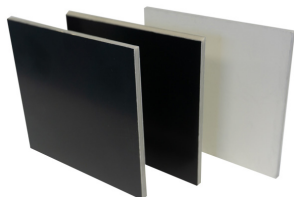
PAMBAM

PAMBAMA

Utilisations



PANNEAUX COMPOSITES POUR LE BÂTIMENT



PAGE WEB

CSTB
le futur en construction

Avis technique en
cours d'obtention

MatelEcoBuilding



Résistant
aux chocs



Classement au
feu M1



Épaisseur total
4 mm



Facilement
usinable

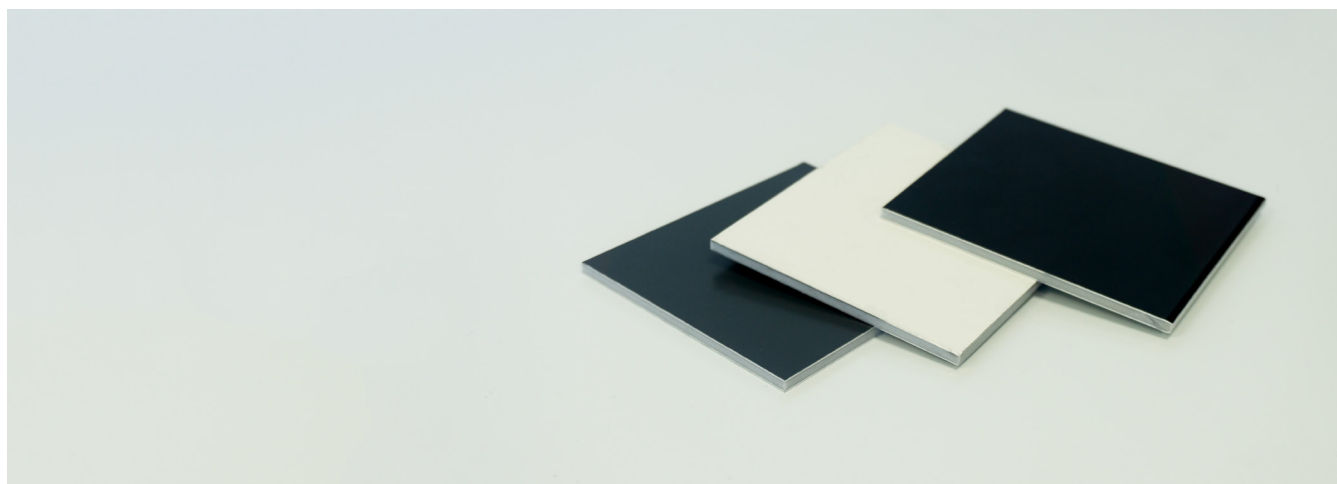
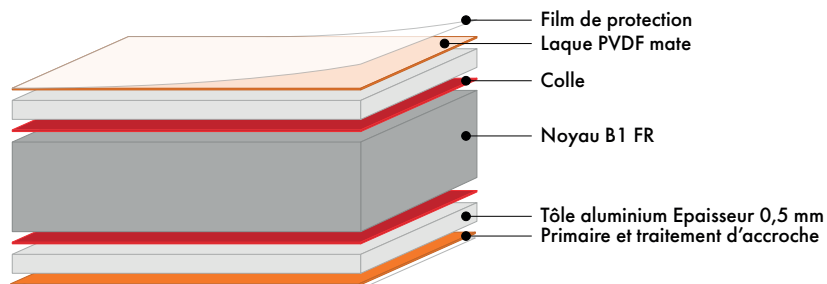


Excellente
planéité



Recyclé

Ce panneau composite est composé de deux faces en aluminium de 0.5 mm d'épaisseur et d'un noyau B1 FR blanc, laqués sur une face, ces panneaux allient faible poids, planéité et rigidité. Il est parfaitement adapté pour les revêtements de façades et les aménagements extérieurs, qu'ils soient montés sur ossature bois ou métallique.



Références

Panneaux de 4 mm d'épaisseur.
Tôles d'aluminium d'épaisseur 0,50 mm.
Poids : 7,50 Kg/m².



Blanc mate
RAL 9010

Noir mate
RAL 9005

Gris mat
RAL 7016

Désignation	Dimensions (mm)	Poids du panneau (kg)	Face 1	Face 2	Film de protection
Blanc mate	1 500 x 3 050	34,31	Mate	Primaire	1 face
Noir mate	1 500 x 3 050	34,31	Mate	Primaire	1 face
Gris mate	1 500 x 3 050	34,31	Mate	Primaire	1 face

Les couleurs standards sont disponibles sur commande. Pour toute autre teinte, également sur commande, n'hésitez pas à nous consulter.

PANNEAUX STRATIFIÉS HAUTE PRESSION



PAGE WEB

MatelCompact®



Classement au feu M1



Épaisseur total 3 à 12,5 mm



Facilement usinable



Intérieur ou extérieur



Densité 1,43 g/cm³

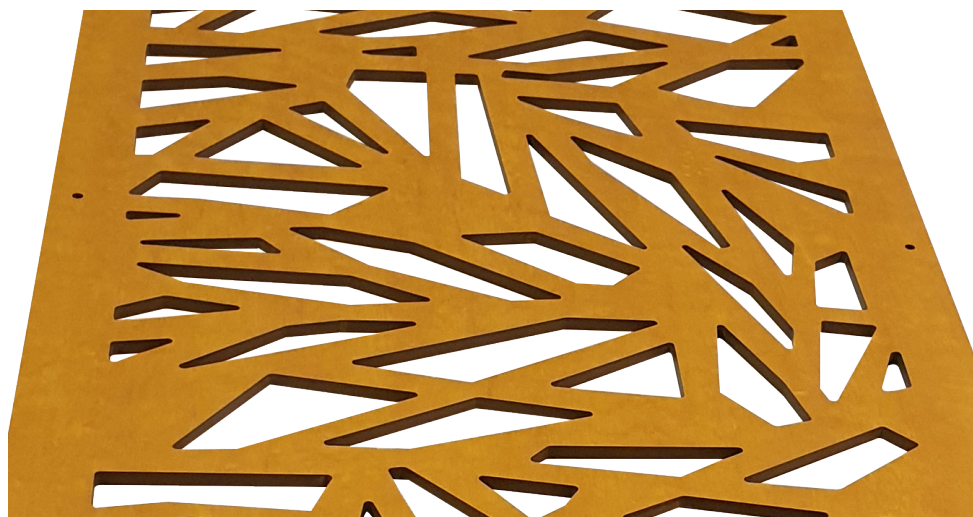


Excellente planéité



Recyclé

MatelCompact® est un stratifié compact haute pression, composé de papier kraft recyclé et de résine. Matériau de construction de grande qualité pour une utilisation extérieur ou intérieur (bardage, rénovation, ameublement).



Références

MatelCompact® - Intérieur

Panneaux de 3 à 12,5 mm d'épaisseur.
2 faces blanches.

Référence	Désignation	Dimensions (mm)	Poids du panneau (kg)	Épaisseur (mm)
MCI13030503W	MatelCompact® - Intérieur	3 050 x 1 300	17,0	3
MCI13030504W	MatelCompact® - Intérieur	3 050 x 1 300	22,7	4
MCI13030506W	MatelCompact® - Intérieur	3 050 x 1 300	34,0	6
MCI13030508W	MatelCompact® - Intérieur	3 050 x 1 300	45,4	8
MCI13030510W	MatelCompact® - Intérieur	3 050 x 1 300	56,7	10
MCI13030512W	MatelCompact® - Intérieur	3 050 x 1 300	68	12
MCI130305125W	MatelCompact® - Intérieur	3 050 x 1 300	70,9	12,5

MatelCompact® - Extérieur

Panneaux de 6 et 8 mm d'épaisseur.

Les panneaux de Matel Compact Extérieur d'épaisseurs 8 et 10 mm sont conformes pour une pose en parement de façade selon le DTU45.4

CONFORME
DTU 45.4

Référence	Désignation	Dimensions (mm)	Poids du panneau (kg)	Épaisseur (mm)	Face 1	Face 2
MCE18628006WG	MatelCompact® - Extérieur	2 800 x 1860	44,7	6	Blanche	Grise anthracite
MCE18628008WG	MatelCompact® - Extérieur	2 800 x 1860	59,6	8	Blanche	Grise anthracite
MCE18628006WN	MatelCompact® - Extérieur	2 800 x 1860	44,7	6	Blanche	Noire
MCE18628008WN	MatelCompact® - Extérieur	2 800 x 1860	59,6	8	Blanche	Noire
MCE18628008WC	MatelCompact® - Extérieur	2 800 x 1860	59,6	8	Blanche	Effet bois chêne

Panneaux polycarbonate



PAGE WEB

MatelClear®



Classement au feu M1*



Épaisseur total 3 à 10 mm



Facilement usinable



Intérieur ou extérieur



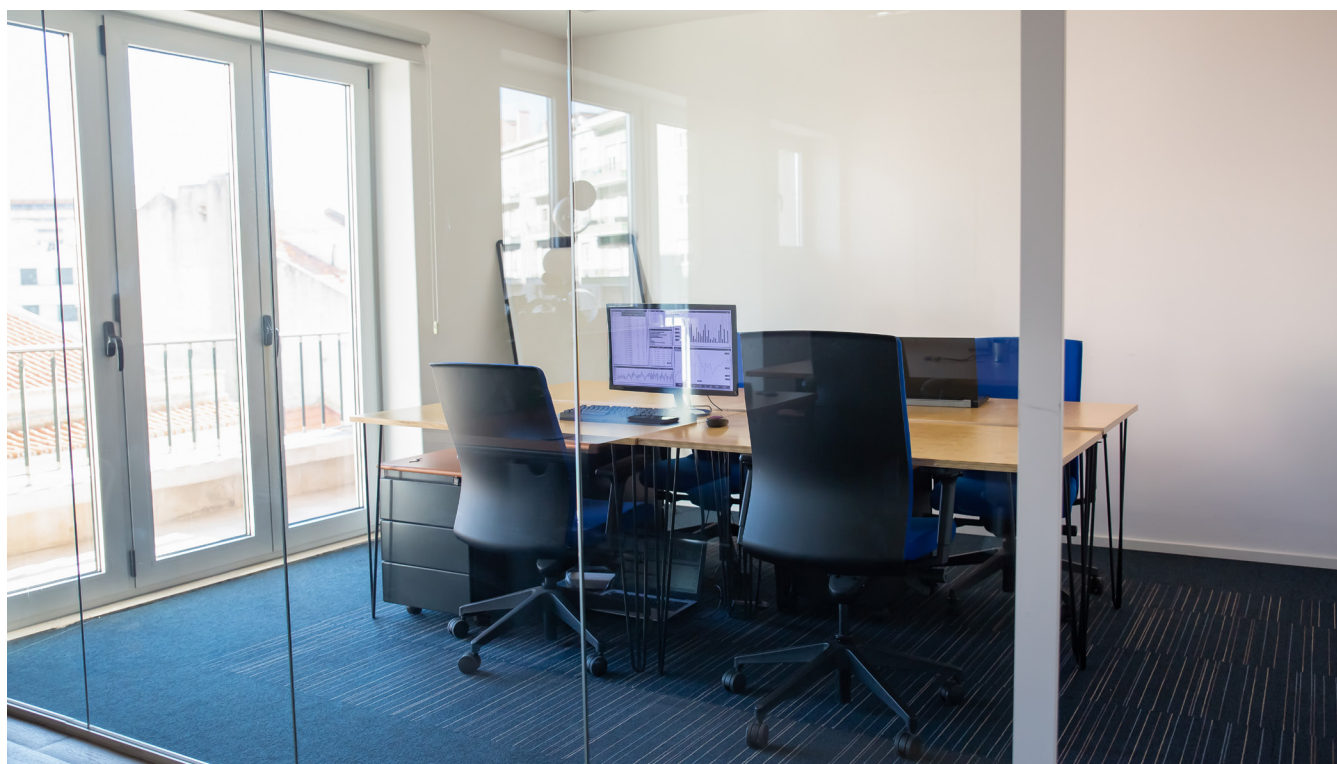
Densité 1,20 g/cm³



Excellente planéité

MatelClear® se présente sous la forme de panneaux de polycarbonate compact transparent. Il peut avoir une infinité d'usages grâce à ses caractéristiques mécaniques élevées.

*Classement B - s1, d0 (M1) de 3 mm à 6 mm inclus Sans classement au-delà



Références

Référence	Désignation	Dimensions (mm)	Poids du panneau (kg)	Épaisseur (mm)
MCP203003T	MatelClear® - Transparent	3 050 x 2 050	22,51	3
MCP203004T	MatelClear® - Transparent	3 050 x 2 050	30,01	4
MCP203005T	MatelClear® - Transparent	3 050 x 2 050	37,52	5
MCP203006T	MatelClear® - Transparent	3 050 x 2 050	45,02	6
MCP203008T	MatelClear® - Transparent	3 050 x 2 050	60,00	8
MCP203010T	MatelClear® - Transparent	3 050 x 2 050	75,03	10

Accessoire

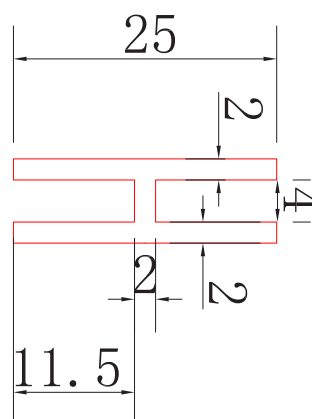
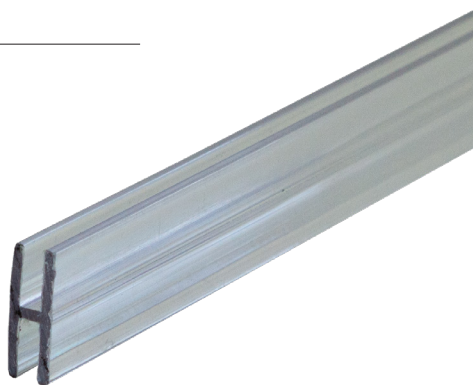
Profil Forme H : 3 m
Polycarbonate transparent

Réf. : PAMGH

Convient pour des épaisseurs de 3 à 4 mm. Pour assembler, en toute transparence, 2 plaques de MatelClear®.

Référence

PAMGH



PLAQUES DE PMMA



PAGE WEB

MatelGlass



Classement au feu M3



Épaisseur de 3 à 30 mm



Facilement usinable



Densité 1,19 g/cm³



Excellente planéité



-40° à +70°

MatelGlass® est un thermoplastique, d'une très bonne qualité optique. Idéal pour l'habillage intérieur mais aussi la création de garde-corps de murs antibruit, ou protection.



Références

MatelGlass® - PMMA coulé diffusant

Référence	Désignation	Dimensions (mm)	Poids du panneau (kg)	Épaisseur (mm)
MAPMMA3	MatelGlass® - Blanc diffusant	3 050 x 2 050	22,51	3
MAPMMA4	MatelGlass® - Blanc diffusant	3 050 x 2 050	30	4
MAPMMA20	MatelGlass® - Blanc diffusant	2 440 x 1 220	71,44	20
MAPMMA30	MatelGlass® - Blanc diffusant	1 900 x 1 300	88,92	30

MatelGlass® - PMMA coulé transparent

Référence	Désignation	Dimensions (mm)	Poids du panneau (kg)	Épaisseur (mm)
MAPMMAT2304	MatelGlass® - Transparent	2 000 x 3 000	28,6	4
MAPMMAT2305	MatelGlass® - Transparent	2 000 x 3 000	35,7	5
MAPMMAT233303	MatelGlass® - Transparent	2 030 x 3 030	22	3
MAPMMAT233304	MatelGlass® - Transparent	2 030 x 3 030	29,3	4
MAPMMAT233305	MatelGlass® - Transparent	2 030 x 3 030	36,6	5
MAPMMAT5	MatelGlass® - Transparent	2 050 x 3 050	37,2	5

MatelGlass® - PMMA extrudé transparent

Référence	Désignation	Dimensions (mm)	Poids du panneau (kg)	Épaisseur (mm)
MAPMMATX03	MatelGlass® - Extrudé	3 050 x 2 050	22,32	3
MAPMMATX04	MatelGlass® - Extrudé	3 050 x 2 050	29,76	4
MAPMMATX05	MatelGlass® - Extrudé	3 050 x 2 050	37,20	5

Accessoire

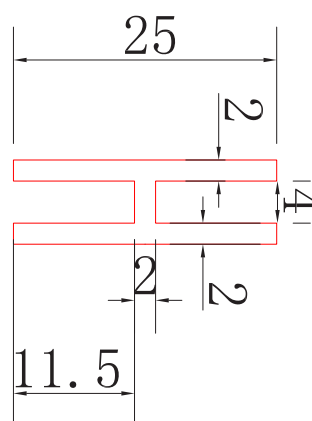
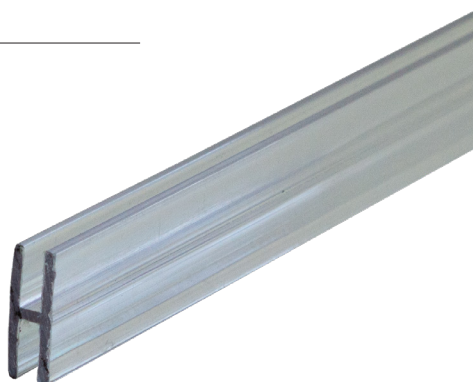
Profil Forme H : 3 m
Polycarbonate transparent

Réf. : PAMGH

Convient pour des épaisseurs de 3 à 4 mm. Pour assembler, en toute transparence, 2 plaques de MatelGlass®.

Référence

PAMGH



PLAQUES DE PVC EXPANSÉ



PAGE WEB

MatexPVC®



Classement au feu M1



Épaisseur total 3 à 38 mm



Facilement usinable



Intérieur ou extérieur



Léger

MatexPVC® est un thermoplastique, bien connu pour sa polyvalence, sa durabilité. Idéal pour l'agencement d'intérieur (création de mobilier, etc.), l'agencement extérieur. Les plaques de PVC expansé noir teinté masse sont préconisées en usage intérieur uniquement. Celles-ci sont sensibles aux variations de chaleur et aux UV.

Références

MatexPVC® - Expansé blanc

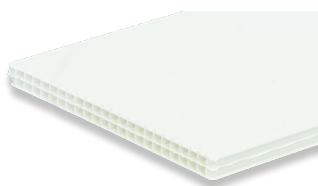
Référence	Dimensions (mm)	Poids du panneau (kg)	Épaisseur (mm)
MK3	1 220 x 3 050	5,6	3
MK51224	1 220 X 2 440	7,4	5
MK5	1 220 x 3 050	9,3	5
MK101224	1 220 X 2 440	14,9	10
MK10	1 560 x 3 050	23,8	10
MK151224	1 220 X 2 440	22,3	15
MK15	1 220 x 3 050	27,9	15
MK19	1 220 x 3 050	35,3	19
MK1915	1 560 x 3 050	45,2	19
MK25	1 220 x 3 050	46,5	25
MK38	1 220 x 3 050	70,7	38

MatexPVC® - expansé noir

Référence	Dimensions (mm)	Poids du panneau (kg)	Épaisseur (mm)
MK10N	1 220 x 3 050	18,60	10
MK20N	1 220 x 3 050	37,20	20



PANNEAUX POLYPROPYLENE ALVÉOLAIRE



PAGE WEB

MatelPolyPrint®



Résistant aux
chocs



10 mm



Intérieur et
Extérieur



Léger et rigide

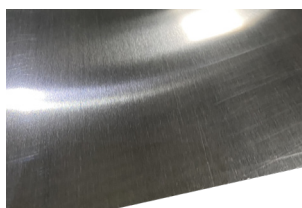


Excellente
planéité

Références

Référence	Désignation	Dimensions (mm)	Poids du panneau (kg)	Épaisseur (mm)
MAPP203010	MatelPolyPrint – Blanc	2 050 x 3 050	12,5	10

TÔLES ALUMINIUM



PAGE WEB

MatelAlu®



Épaisseur total
1,5 à 3 mm



Facilement
usinable



Intérieur et
extérieur



Résistant aux
intempéries

MatelAlu® est un matériau polyvalent utilisé dans de nombreux secteurs.
Elle offre une solution attrayante pour de nombreuses applications, répondant aux exigences de légèreté, de résistance, de durabilité et d'esthétique.

Références

MatelAlu® - Tôles 1050 H24

Brutes

Référence	Dimensions (mm)	Épaisseur (mm)
MAB153015	1 500 x 3 000	1,5
MAB203015	2 000 x 3 000	1,5
MAB153020	1 500 x 3 000	2
MAB203020	2 000 x 3 000	2
MAB204020	2 000 x 4 000	2
MAB153030	1 500 x 3 000	3

MatelAlu® - Tôles 1050 H24

Protégées 1 face

Référence	Dimensions (mm)	Épaisseur (mm)
MAP153015	1 500 x 3 000	1,5
MAP153020	1 500 x 3 000	2
MAP203020	2 000 x 3 000	2
MAP204020	2 000 x 4 000	2
MAP154030	1 500 x 4 000	3

MatelAlu® - Tôles 3003 H44

Prélaqué blanc et protégé 1 face - 80 % de brillance

Référence	Dimensions (mm)	Épaisseur (mm)
MAL153015B	1 500 x 3 000	1,5



Nos services Matel

Tarifs transport

Le coût du transport varie selon la quantité commandée et la destination de livraison.

Avaries de livraison

Veuillez contrôler systématiquement votre marchandise avant de signer le récépissé de transport.

Refus du colis :

- 1) Noter clairement sur le récépissé du transporteur la nature du matériel endommagé, la référence et les quantités. Des mentions générales du type «sous réserve» ou «emballage intact» n'ont aucune valeur auprès des assurances de transport.
- 2) Confirmer au transporteur par lettre recommandée avec accusé de réception les réserves émises en signifiant la nature du préjudice.
- 3) Nous envoyer par mail une copie de la lettre et du récépissé.
- 4) Nous procédons au remplacement de la marchandise.

Export

Nos expéditions hors France métropole se font hors taxes, hors frais de douane, et EXWORKS St Quentin Fallavier.

Réclamations

Au delà d'une semaine après réception de la marchandise, aucune réclamation ne sera recevable.

Aucune marchandise ne pourra être retournée sans ticket SAV établi par MATEL GROUP. Le retour doit se faire sous un mois maximum après la livraison dans son emballage d'origine et au frais du client. Une décote sera appliquée (voir CGV).

Technique

Dans un souci constant d'amélioration technique, MATEL se réserve le droit d'apporter toutes modifications sur ses produits sans aucun préavis. Les photos de ce catalogue ne sont pas contractuelles et peuvent ne pas refléter exactement le produit final.

Fiche d'ouverture de compte



Raison Sociale :

Rue :

Code postal :

Ville :

Activité :

Forme juridique : Capital social :

N° Siret : Code APE :

N° de Téléphone : Adresse mail :

Effectif de l'entreprise :

Adresse de livraison si différente de facturation :

.....

Noms des personnes à contacter :

P.D.G. : Tél. : Mail :

Service Achats : Tél. : Mail :

Service Technique : Tél. : Mail :

Service Comptabilité : Tél. : Mail :

Mode de règlement :

Adresse mail pour l'envoi des factures :

LCR télétransmise directement en banque (**joindre un RIB**).

- 30 jours fin de mois
- 30 jours fin de mois le 10
- 45 jours

J'ai lu et j'accepte les conditions générales de vente ci-après

La première commande est à régler avant expédition

Visa du responsable de l'Entreprise

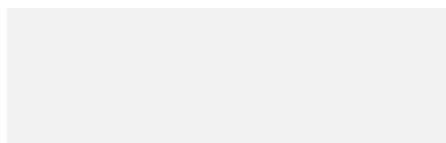
Valant acceptation des conditions générales (**À signer et à tamponner**)

Y compris la réserve de propriété

Date :

Cachet :

Signature :



Conditions générales de vente

Les conditions générales de vente de la Société MATEL GROUP ont vocation à régir de façon équitable et non discriminatoire les opérations de vente qu'elle conclut avec ses clients acheteurs, directement ou par l'intermédiaire de ses agents et représentants. Les présentes conditions générales de vente sont communiquées avec toute offre ponctuelle ou ouverture de compte, dont elles constituent un élément essentiel et s'appliquent à toute commande passée par le client acheteur.

Elles prévaudront sur toutes stipulations contraires pouvant figurer sur les bons de commandes de l'acheteur, ses conditions générales d'achat ou tout autre document émanant de lui et n'ayant pas fait l'objet d'une acceptation écrite par la société MATEL GROUP.

En cas de désaccord éventuel du client acheteur avec l'une des stipulations des présentes conditions générales de vente, celui-ci devra en informer, par écrit, la société MATEL GROUP dans les plus brefs délais.

Le fait pour MATEL GROUP de ne pas se prévaloir à un moment donné de l'une ou de plusieurs des dispositions de ses conditions générales de vente ne peut être assimilé à une renonciation, la société MATEL GROUP restant toujours libre d'exiger leur stricte application.

1- Conclusion de la vente

Toute commande sera passée à la société MATEL GROUP au moyen d'un bon de commande émis par elle ou au moyen d'un bon de commande établi par le client acheteur, auquel les présentes conditions générales de vente s'appliqueront.

MATEL GROUP se réserve le droit d'exiger un minimum de quantité par commande. L'acceptation de la commande se fera par l'envoi au client acheteur d'un accusé de réception de ladite commande.

L'accusé de réception de commande, les présentes conditions générales de vente et, le cas échéant, les conditions particulières dérogatoires expressément acceptées par MATEL GROUP constituent le contrat de vente entre les parties.

Aucune commande ne saura être réputée acceptée tant qu'elle n'aura pas fait l'objet d'un accusé de réception.

Les propositions, offres et devis de MATEL GROUP, sauf stipulations contraires, ne sont valables que durant le mois qui suit la date de leur établissement.

Toute modification aux offres ou propositions initiales de MATEL GROUP ne sera considérée comme acceptée que si ladite modification est expressément mentionnée dans son accusé de réception de commande.

Toute modification de la commande postérieure à l'accusé de réception qui serait demandée par le client acheteur, devra être expressément acceptée par MATEL GROUP et ne pourra, en tout état de cause, être prise en considération que si elle intervient avant la livraison des marchandises vendues.

2- Litiges - Attribution de compétence - Droit applicable

Le droit applicable aux ventes de MATEL GROUP est le Droit Français.

En cas de litige, la recherche de bonne foi d'un règlement amiable doit prévaloir sur initiative de la partie la plus diligente.

En cas d'échec de la tentative de règlement amiable, le Tribunal de Commerce de GRENOBLE est seul compétent, même en cas d'appel en garantie ou de pluralité de défendeurs.

3- Etudes - Projets - Documents

Les études, projets et documents de toute nature remis ou envoyés par MATEL GROUP demeurent son entière propriété.

Ils ne peuvent être communiqués aux tiers ou mis en œuvre sans son autorisation préalable et écrite.

4- Prix

Les prix et renseignements portés sur les catalogues, prospectus et tarifs ne sont donnés qu'à titre indicatif.

Les prix s'entendent hors emballage, hors frais de transport, droits de douane, impôts et taxes de toute nature en Euros.

5- Paiements

La facturation est émise à la date de départ des marchandises vendues. Sauf indication contraire, l'envoi des factures se fait par mail. Les paiements sont faits en Euros au siège MATEL GROUP.

Pour tout acheteur ne possédant pas un compte client ouvert chez MATEL GROUP, les factures sont payables comptant et sans es-compte.

Toute demande d'ouverture d'un compte devra être accompagnée

des références bancaires et commerciales usuelles.

Pour les clients acheteurs référencés, sauf conditions particulières, les factures sont payables à 30 jours fin de mois à compter de leur date d'émission.

Les traites soumises à l'acceptation et les billets à ordre doivent être établis ou retournés dans les délais prévus par le Code de Commerce.

Dans l'hypothèse où MATEL GROUP accorderait un report d'échéance, il n'y aurait pas novation de la dette.

MATEL GROUP se réserve le droit d'exiger le paiement comptant avant la livraison, si la situation financière du client acheteur le justifie ou si des incidents de paiement antérieurs ont eu lieu avec l'acheteur.

Le défaut de paiement à son échéance d'une quelconque facture entraînera de plein droit, sans mise en demeure préalable :

- l'exigibilité immédiate de toute facture non échue, même si elle a donné lieu à la création

d'une traite.

- la suspension des livraisons en cours ou le paiement anticipé de toute commande en cours d'exécution.

- l'exigibilité d'intérêts de retard au taux égal à trois fois le taux de l'intérêt légal, à compter de la date d'échéance (minimum légal) sans mise en demeure préalable et ceci conformément à la loi n°2008-776 du 4 août 2008, dite LME.

La mise en recouvrement par voie contentieuse entraînera la mise à la charge de l'acheteur défaillant de l'ensemble des frais suscités par la mise en œuvre de cette procédure.

La vente ne deviendra parfaite et translatrice de propriété que lors du règlement global et parfait de factures.

6- Délais de livraison

Les délais de livraison prévus dans les accusés de réception de commandes sont donnés à titre indicatif. Les retards ne peuvent en aucun cas justifier l'annulation de la commande, une indemnité quelconque ou l'application de pénalités de retard.

MATEL GROUP est dérogée de plein droit de tout engagement de délai relatif à ses livraisons et se réserve expressément le droit de le suspendre :

- dans le cas où les conditions de paiement convenues n'auraient pas été observées par le client.

- dans le cas où les renseignements techniques ou commerciaux, spécifications, etc... à fournir par le client ne seraient pas reçus en temps voulu par MATEL GROUP.

- en cas de force majeure ou d'événements tels que : conflits sociaux, épidémie, guerre, réquisition, incendie, inondation, accidents d'outilage, rebut important de pièces en cours de fabrication, interruption ou retard dans les transports ou toute cause amenant un chômage total ou partiel chez MATEL GROUP.

Est considérée entre autre comme cas de force majeure, l'interdiction éventuelle d'exporter édictée par le gouvernement du pays d'origine du matériel.

7- Transports et livraisons

Les marchandises sont réputées livrées au client dès leur expédition par MATEL GROUP. Elles sont expédiées port et emballage à la charge du client, l'assurance jusqu'au lieu de livraison étant contractée par MATEL GROUP : le port, les emballages et le coût de l'assurance étant facturés forfaitairement par MATEL GROUP au client.

Aucun recours ne pourra être exercé contre MATEL GROUP, le transitaire ou le transporteur pour pertes, avaries ou dommages subis par les marchandises si un constat ayant force probante irréfutable n'a pas été envoyé au transporteur ou au transitaire dans un délai maximum de deux jours à compter de la réception et notifié formellement à MATEL GROUP dans le même délai.

L'accessibilité et l'aménagement des locaux destinés à recevoir du matériel lourd et encombrant sont à prévoir en temps voulu par le client acheteur, en aucun cas, MATEL GROUP ne supportera la charge d'un défaut du client en la matière.

8- Retour de marchandises

Aucune marchandise ne sera acceptée chez MATEL GROUP sans bon de Retour établi par MATEL GROUP.

Le retour ne concerne que des matériels achetés depuis 1 mois maximum, n'ayant subi aucune modification ou altération et doit être effectué dans l'emballage d'origine.

Les frais de transport sont à la charge du client. Une décote de 25 % sera appliquée sur le prix initialement facturé.

9- Garantie

Sauf stipulation contraire, la garantie est de 24 mois à dater du jour de la livraison et elle ne s'applique qu'au matériel livré et payé intégralement. Le client acheteur doit se référer dans tous les cas aux préconisations faites par MATEL GROUP (et/ou le fabricant) et la garantie ne pourra pas trouver à s'appliquer si le client n'a pas respecté scrupuleusement les indications techniques fournies. Pendant la période de garantie, MATEL GROUP s'engage à effectuer gratuitement tout échange de pièces reconnues défectueuses par ses soins.

En aucun cas, cet échange ne pourra prolonger la durée de la garantie de l'ensemble du matériel.

La répartition est faite dans les ateliers de l'expéditeur.

La garantie ne couvre pas les remplacements ni les réparations qui résulteraient de l'usure normale des appareils ; de détériorations ou d'accidents provenant de la négligence, de défaut de surveillance, d'entretien, de stockage, de manipulation ou d'utilisation non conforme aux spécifications de MATEL GROUP ou du fabricant. La garantie ne s'appliquera pas lorsqu'une réparation ou intervention quelconque d'une personne extérieure au service après-vente de MATEL GROUP aura été constatée.

En aucun cas, MATEL GROUP ne peut être déclaré responsable des conséquences directes ou indirectes tant sur les personnes que sur les biens, d'une défaillance d'un matériel vendu par ses soins. Aucune indemnité ne peut lui être réclamée de ce fait à quelque titre que ce soit, y compris au titre de la privation de jouissance.

10- Exportation du matériel par le client

En raison des réglementations en vigueur, le client acheteur s'engage expressément à obtenir l'accord écrit de MATEL GROUP préalablement à toute exportation ou réexportation, hors du territoire de la France métropolitaine, du matériel vendu.

MATEL GROUP est dérogé de toute obligation et responsabilité si cette procédure d'autorisation préalable n'était pas observée par le client acheteur.

11- Réserve de propriété

MATEL GROUP se réserve la propriété des matériels vendus jusqu'au complet paiement du prix en principal et accessoires.

A cet égard, ne constitue pas un paiement, au sens de la présente clause, la remise de traites ou de tout autre titre créant une obligation de payer.

L'acheteur est tenu d'informer immédiatement MATEL GROUP de la saisie, de la réquisition ou de la confiscation au profit d'un tiers des marchandises vendues, et de prendre toutes mesures de sauvegarde pour faire connaître le droit de propriété de MATEL GROUP en cas d'intervention de créancier.

Tant que le droit de propriété de MATEL GROUP existe, aucune saisie, mise en garantie, location ou autre mise à disposition, incorporation ou transformation des matériels ne pourra avoir lieu sans l'autorisation préalable, écrite et discrétionnaire de MATEL GROUP, qui pourra subordonner son autorisation à la constitution de garantie de paiement ou exiger le paiement anticipé intégral. Ces dispositions ne font pas obstacle à l'application de l'article 12 ci-dessous.

12- Transfert des risques

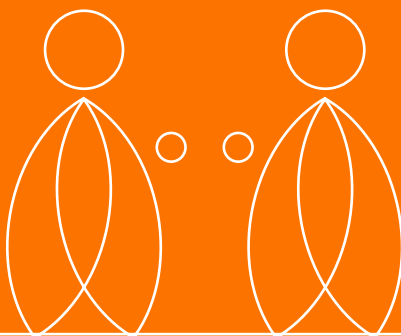
Les risques relatifs aux marchandises vendues sont transférés à l'acheteur :

- dès la remise au transporteur (calé sur camion) si le matériel est expédié sans préavis adressé au client,

- dans le cas contraire, dès que le client a été avisé que le matériel était à sa disposition, à l'usine de MATEL GROUP.

13- Eco-participation

L'identifiant unique FRO25632_05V9UH attestant de l'enregistrement au registre des producteurs de la filière EEE, en application de l'article L.541-10-13 du Code de l'Environnement a été attribué par l'ADEME à la société MATEL GROUP (Siret : 339827834 00054). Cet identifiant atteste de sa conformité au regard de son obligation d'enregistrement au registre des producteurs d'Équipements Électriques et Électroniques et de la réalisation de ses déclarations de mises sur le marché auprès d'ecosystem.



MATEL[®]
GROUP

📍 Z.I. Tharabie - 18, rue d'Anjou
F-38291 Saint-Quentin Fallavier Cedex

☎ 04 74 99 99 99

✉ matel@matel.fr

🌐 matel.com

Version 2025.07